

LÄÄKKEET ITÄMEREN KUORMITTAJANA

PDG Sanna Siissalo

Asiantuntijaproviisori, FaT

Suomen Apteekkariliitto

ITÄMERI JA LÄÄKKEET

- Itämerestä otetuista näytteistä 14 %:ssa havaittiin lääkettä 74 eri lääkeaineesta
- Huolestuttavimmat havainnot antibiootteja (resistenssiriski) ja estrogeeneja (hormoneilla vaikutuksia jo pieninä määrinä)
- Kipulääkkeistä useimmin havaittiin käytetyimpiä itsehoitolääkkeitä:
 - Diklofenaakki (mm. Voltaren-geeli)
 - Parasetamoli (mm. Panadol)
 - Ibuprofeeni (esim. Burana)
- Eliöistä otetuissa näytteissä 9 %:ssa jäämiä, sinisimpukoissa jopa vaikuttavia pitoisuuksia

Reitit

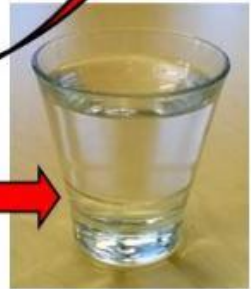
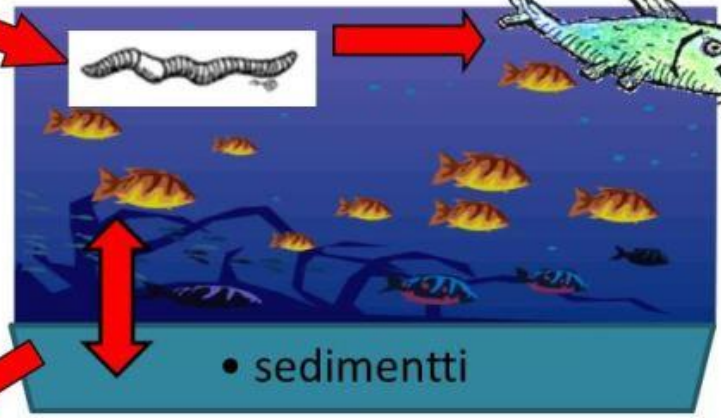
- ALAS,
- KETJUJA PITKIN



pysyvyys

biokertyvyys

muuntuminen vaikutukset



TUTKIMUSTEN HAASTEET

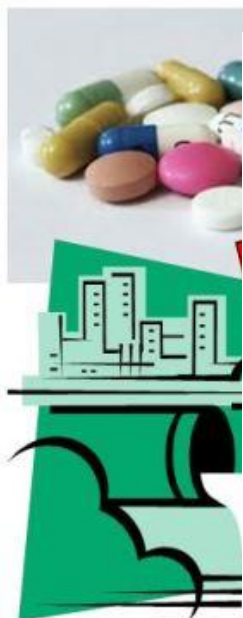
- Kuormituksen kannalta tärkeimmät lääkeaineet?
 - Käyttömäärät (annostus, käytön laajuus)
 - Erittyminen, muuntuminen elimistössä
 - Haitallisuus ympäristölle
 - Poistuma jätevedenpuhdistamolla
 - Hajoaminen ympäristössä
- Kokonaispäästöt Itämeren ympäröivissä maissa?
- Eläinlääkkeet?

Reitit

- ALAS,
- KETJUJA PITKIN



Tärkeää:
jätevedenkäsittelymenetelmien
parantaminen ja käyttämättä
jääneiden lääkkeiden palautus
lääkejätteenä apteekkiin !!!



LÄÄKEJÄTTEET SUOMALAISSA APTEEKEISSA

- Apteekit toimivat kuntien puolesta lääkejätteen keräyspisteinä
- Suurin osa kotitalouksien lääkejätteistä palautetaan apteekkeihin
- Lääkejätteen keräys sujuu hyvin myös kansainvälisesti katsoen
- Suomalaisiin apteekkeihin palautuu keskimäärin 10 kg lääkejätettä viikossa
- Joissakin apteekkeissa erityisiä keräyspisteitä



PALJONKO LÄÄKEJÄTETTÄ ON LIIKAA?



APTEEKKARILIITON ROOLI

- Käyttämättä jääneiden lääkkeiden määrän vähentäminen
 - Järkevä lääkkeiden määrääminen ja toimittaminen
- Apteekkiin palautuvan osuuden määrän kasvattaminen
 - Lääkejätteen palautuksen oltava mahdollisimman helppoa asiakkaille
 - Tiedottaminen

**Vanhat lääkkeet
eivät kuulu viemäriin.**

VIE NE APTEEKKIIN.

**Lääkkeetön
Itämeri** #lääkkeetönitämeri
www.laakkeetonitameri.fi





APTEEKKI

Auttaa lähelläsi.